

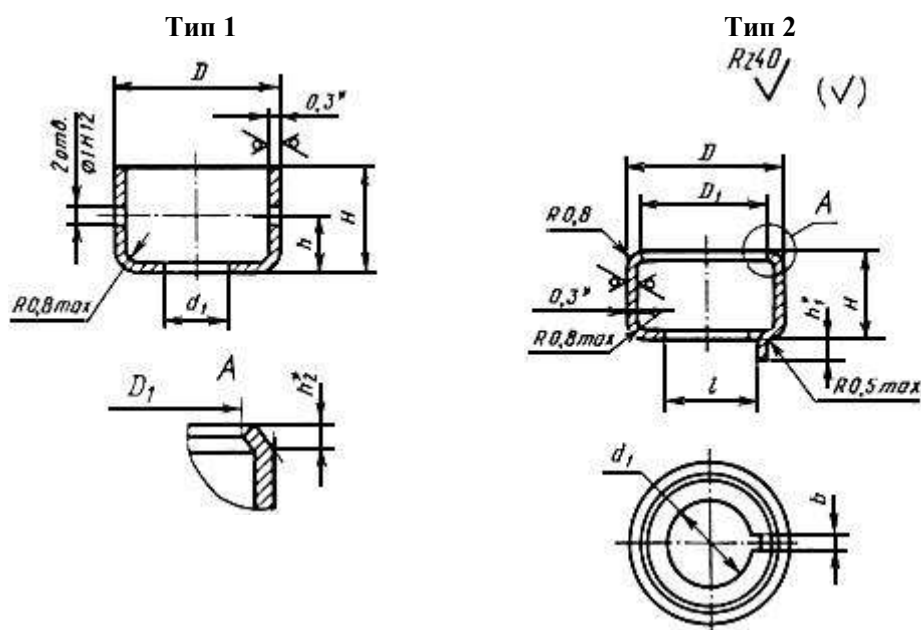
# ГОСТ 18678-73. Чашки пломбировочные. Конструкция и размеры (с Изменениями N 1-6)



Крепеж, инструмент крупным и мелким оптом с доставкой по России.  
Санкт-Петербург, 5-ый Верхний переулок, дом 19

тел: (812) 335-00-52 e-mail: [sales@opmcom.ru](mailto:sales@opmcom.ru)  
(812) 600-40-71 сайт: [www.optprommetiz.ru](http://www.optprommetiz.ru)  
(812) 320-28-84

1. Настоящий стандарт распространяется на пломбировочные чашки, предназначенные для пломбирования мастикой изделий и их составных частей.
2. Стандарт устанавливает чашки трех типов: 1, 2 и 3.
3. Примеры способов пломбирования указанными чашками и размеры отверстий под их установку даны в приложениях 1 и 2.
4. Конструкция и размеры пломбировочных чашек типа 1 и 2 должны соответствовать указанным на черт.1 и в табл.1.



\* Размеры для справок.

Черт.1  
Таблица 1 Размеры, мм

Диаметр резьбы винта d	Применяемость		d1		D		D1		H	
	Тип 1	Тип 2	Номин.	Пред. откл.	Номин.	Пред. откл.	Номин.	Пред. откл.	Номин.	Пред. откл.
1,4			1,6	+0,12	5,0	-0,30	-	-	3,5	±0,30
2			2,2		6,0		4,5	+0,30	4,2	
2,5			2,7		7,0	-0,36	5,5		4,5	
3			3,2	+0,16	7,5		6,0		5,0	
4			4,3		9,5		7,8	+0,36	6,0	
5			5,3		11,0	-0,43	9,2		6,5	±0,36
6			6,4	+0,20	13,0		11,2	+0,43	7,5	
8			8,4		15,0		13,0		8,5	

## Размеры, мм

Диаметр резьбы винта d	h		h1	h2	l		b -0,25	Масса 1000 шт., кг
	Номин.	Пред. откл.			Номин.	Пред. откл.		
1,4	1,5	±0,25	-	-	-	-	-	0,153
2	2,2		0,8	0,7	2,7	±0,15	1,0	0,224
2,5	2,5				3,2			0,280
3	3,0				3,7			1,2
4	3,5	±0,30	1,0	5,0	1,5			0,483
5	4,0			1,0		6,0	0,702	
6	5,0		7,2		±0,20	0,867		
8	6,0		1,5			9,2	1,166	

Примечания:

1. Неровность кромок чашек должна быть в пределах допуска на размер Н.
2. Допускается изготовление чашек типа 1 без отверстий на боковых стенках.
3. Допускается изготавливать чашки типа 1 с отогнутым усиком по аналогии с типом 2.
4. Допускается изготавливать чашки типа 2 без усика.

Примеры условных обозначений:

Чашка пломбировочная типа 1 под винт с диаметром резьбы М2,5 из стали марки 08 кп с покрытием 01, толщиной 6 мкм:

*Чашка пломбировочная 1-2,5-08 кп-016 ГОСТ 18678-73*

То же, из стали марки 10:

*Чашка пломбировочная 1-2,5-10-016 ГОСТ 18678-73*

То же, без отверстий на боковых стенках:

*Чашка пломбировочная 1 Б0-2,5-08 кп-016 ГОСТ 18678-73*

То же, с отогнутым усиком:

*Чашка пломбировочная 1 У-2,5-016 ГОСТ 18678-73*

То же, типа 2, под винт с диаметром резьбы М2,5, из стали марки 08 кп с покрытием 02, толщиной 15 мкм:

*Чашка пломбировочная 2-2,5-08 кп-0215 ГОСТ 18678-73*

То же, без усика:

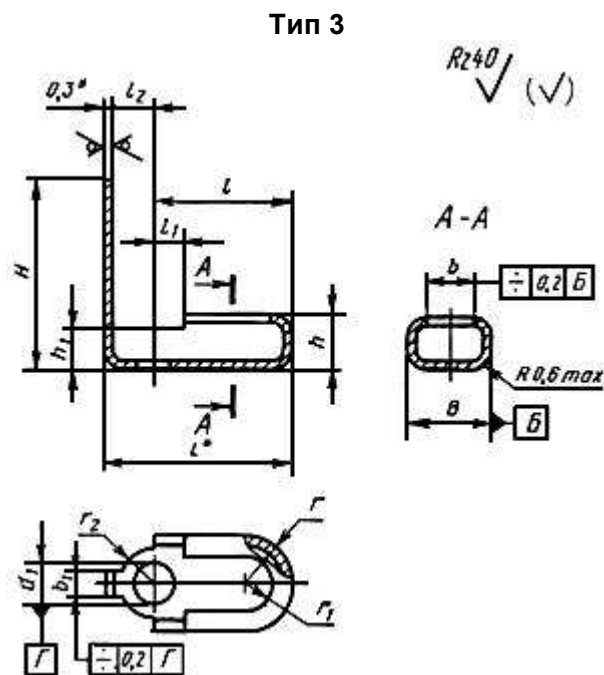
*Чашка пломбировочная 2 БУ-2,5-08 кп-0215 ГОСТ 18678-73*

То же, из стали марки 10:

*Чашка пломбировочная 2-2,5-10-0215 ГОСТ 18678-73*

(Измененная редакция, Изм. N 1, 2, 3, 4, 5, 6).

5. Конструкция и размеры пломбировочных чашек типа 3 должны соответствовать указанным на черт.2 и в табл.2.



\* Размеры для справок.

Черт.2

Таблица 2 Размеры, мм

Диаметр резьбы винта d	Применяемость	В		b +0,16	b1 -0,12	H ±0,24	h		h1 ±0,12
		Номин.	Пред. откл.				Номин.	Пред. откл.	
2		4,6	-0,16	2,8	1,5	10	2,8	±0,12	2,2
2,5		5,6		3,8	1,8	12	3,2		2,6
3		6,2	-0,20	4,2	2,0	14	3,5	±0,16	2,8

Продолжение табл.2

Размеры, мм

Диаметр резьбы винта d	Применяемость	L	l ±0,2	l1 ±0,12	l2 ±0,12	d1 +0,12	r		r1 +0,08	r2 ±0,12	Масса 1000 шт., кг
							Номин.	Пред. откл.			
2		8,6	6,3	1,6	2,0	2,0	2,3	-0,08	1,4	1,75	0,140
2,5		10,1	7,3	2,0	2,5	2,5	2,8		1,9	2,25	0,204
3		11,4	8,3	2,4	2,8	3,0	3,1	-0,10	2,1	2,50	0,265

Пример условного обозначения чашки пломбирочной типа 3 под винт с диаметром резьбы М2,5, из стали марки 17Х18Н9:

*Чашка пломбирочная 3-2,5-17Х18Н9 ГОСТ 18678-73*

То же, из стали марки 12Х18Н10Т:

*Чашка пломбирочная 3-2,5-12Х18Н10Т ГОСТ 18678-73*

(Измененная редакция, Изм. N 1, 5).

6. Пломбирочные чашки должны изготавливаться из материалов, указанных в табл.3.

Тип чашек	Материал	Замена материала
1, 2	Лента 08 кп-М-2-НО-0,3 по ГОСТ 503-81	Лента 10-М-2-НО-0,3 по ГОСТ 503-81
3	Лента 0,3-М-НО-17Х18Н9 по ГОСТ 4986-79	Лента 0,3-М-НО-12Х18Н10Т по ГОСТ 4986-79

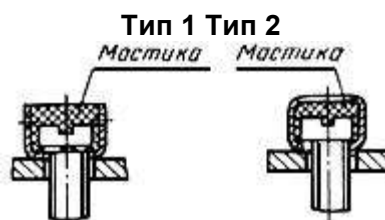
(Измененная редакция, Изм. N 5, 6).

7. Остальные технические требования - по ГОСТ 18680-73.

ПРИЛОЖЕНИЕ 1 Рекомендуемое

## ПРИМЕРЫ СПОСОБОВ ПЛОМБИРОВАНИЯ ПЛОМБИРОВОЧНЫМИ ЧАШКАМИ

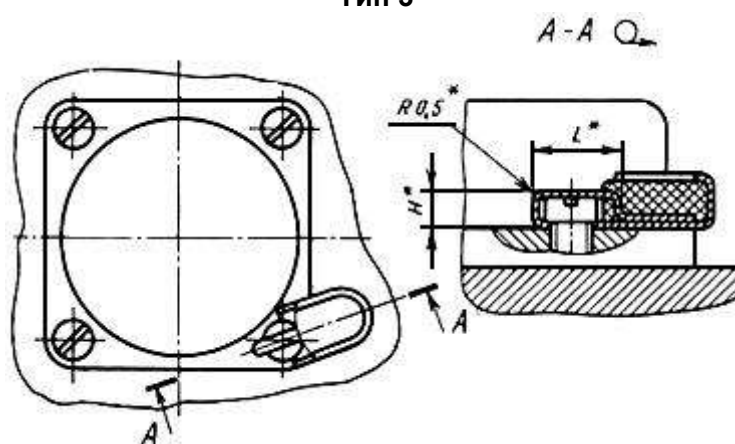
Черт.1



Черт.1

Черт.2

Тип 3



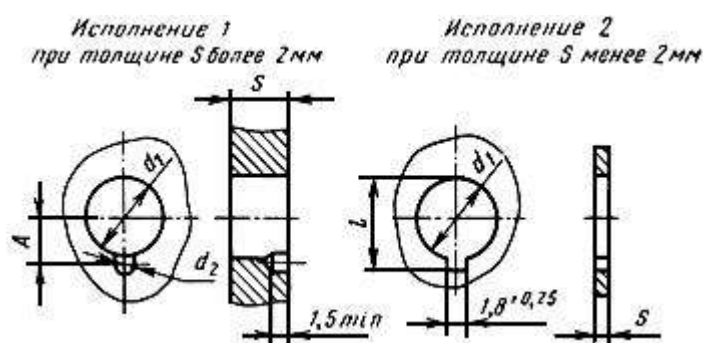
Черт.2

ММ

Наименование чашки	Н	L
Чашка пломбировочная под винт с диаметром резьбы М2	2,2	4,5
Чашка пломбировочная под винт с диаметром резьбы М2,5	2,5	5,5
Чашка пломбировочная под винт с диаметром резьбы М3	2,9	6,0

## ПРИЛОЖЕНИЕ 2 (рекомендуемое). РАЗМЕРЫ ОТВЕРСТИЙ ПОД УСТАНОВКУ ПЛОМБИРОВОЧНЫХ ЧАШЕК ТИПА 2

ПРИЛОЖЕНИЕ 2  
Рекомендуемое



ММ

Диаметр резьбы винта d	d1		d2 +0,25	A ±0,2	l	
	Номин.	Пред. откл.			Номин.	Пред. откл.
2	2,5	+0,25	1,4	1,8	3,8	+0,30
2,5	3,0			2,2	4,2	
3	3,5	+0,30	1,6	2,4	4,8	
4	4,5			2,0	3,2	6,0
5	5,5	+0,36	2,0	3,7	7,3	+0,36
6	6,5			4,4	8,5	
8	8,4			5,3	10,5	+0,43