



ОПМ

**НЕСТАНДАРТНЫЙ КРЕПЕЖ И ИЗДЕЛИЯ
ПО ЧЕРТЕЖАМ ЗАКАЗЧИКА**



Наша компания занимается изготовлением нестандартных крепежных изделий и деталей специального назначения по заказам, согласно чертежам заказчика. Производимая продукция может сопровождаться необходимой технической документацией соответствующих лабораторий, а именно:

- протоколами проверки размеров детали на соответствие требованиям чертежа;
- сертификатами качества, включая химический состав материала в системе EN10204-3.1 или в ГОСТ Р; и т. д. С образцами протоколов и сертификатов можно ознакомиться на сайте www.optprommetiz.ru.



Помимо обычных сталей мы можем предложить Вам изготовление изделий из следующих материалов:

- ▶ Титан и титановые сплавы
- ▶ Стали для имплантатов
- ▶ Коррозионно- и кислотостойкие стали
- ▶ Благородные металлы
- ▶ Цветные металлы и сплавы
- ▶ Синтетические материалы
- ▶ Жаропрочные стали
- ▶ Инструментальные стали
- ▶ Автоматные стали
- ▶ Цементируемые стали
- ▶ Улучшаемые стали
- ▶ Керамические композиционные материалы
- ▶ Специальные материалы любого типа



◀ Холодная и горячая высадка

- Детали, изготовленные методом холодной высадки: такие как, например, специальные винты, ступенчатые болты и другие малообъемные детали
- Детали, изготовленные методом горячей высадки: такие как, например, болты, конструкционные элементы, специальные винты и другие объемные детали

Токарная обработка ▶

- Простые точёные детали
- Сложные прецизионные детали
- Диаметр – по запросу



◀ Штамповка, лазерная резка и гибка

Конструкционные элементы и подобные шайбам детали из листового или полосового материала





◀ Фрезерование

Литьё сплавов цинка под давлением ▶

По желанию –
с последующей
механической доводкой



Если речь идёт о крепёжных изделиях для промышленного использования, то ОПМ – Ваш специалист-консультант. Не всегда специфические проблемы соединения деталей можно оптимально решить путём подбора из имеющихся стандартных изделий или изделий, изготовленных по артикулам из каталогов. Эту задачу мы берём на себя. ОПМ поставляет специальные изделия по чертежам, изготовленные точно по Вашему заданию. Продукция может быть изготовлена с различными покрытиями. Нужны ли детали, изготовленные методом холодной или горячей высадки, точёные детали, детали, изготовленные методом штамповки, гибки и лазерной резки, фрезерованные детали, детали, изготовленные методом литья сплавов цинка под давлением вплоть до готовых к монтажу сборочных узлов и монтажных элементов – к Вашим услугам профессиональный производственный партнёр, который гарантирует соблюдение всех требований задания и необходимых стандартов качества.



Машиностроительный крепеж ▶

Болты, винты, шпильки, гайки, шайбы, кольца, шпонки, заклепки, штифты, шплинты, пробки, пресс-маслёнки и прочее



Строительный крепеж

Саморезы, шурупы, химические анкеры, дюбели, анкеры, гвозди, хомуты, стяжки и прочее

Такелаж ▶

Рым-болты и -гайки, зажимы для троса, трос, цепи, карабины, талрепы, коуши, крюки, скобы и прочее

◀ Крепеж из различных материалов

Сталь, нержавеющая сталь, латунь, бронза, полиамид, алюминий, медь.





Нестандартные изделия, выпускаемые серийно

- | | | |
|--|---|---|
| 1 Штанга 1 м с трапец. резьбой | 28 Винт антивандальный с цил головкой, привод - 2 отв. | 48 Резьбовая вставка тип 302 |
| 2 Круглая гайка высотой 1,5d с трапец. резьбой | 29 Винт антивандальный с потайной гол., привод - 2 отв. | 49 Резьбовая вставка тип 307 |
| 3 Шестигранная гайка высотой 1,5d с трапец. резьбой | 30 Саморез антивандальный с цилиндрической гол., привод - 2 отв. | 50 Резьбовая вставка A-SR, Резьбовая вставка A-Fein |
| 4 Гайка приварная с нижними выступами | 31 Саморез антивандальный с полукругл. гол., привод - 2 отв. | 51 Резьбовая вставка B-SR |
| 5 Гайка приварная с верхними выступами | 32 Саморез антивандальный с потайной гол., привод - 2 отв. | 52 Резьбовая вставка тип 2-TNM |
| 6 Гайка запрессовочная | 33 Винт антивандальный с полукр. гол. и однонаправленным приводом | 53 Резьбовая вставка тип 2-TLM |
| 7 Гайка запрессовочная | 34 Саморез антивандальный с полукр. гол. и однонаправленным приводом | 54 Болт с Т-образной головкой, для профиля |
| 8 Гайка запрессовочная | 35 Саморез антивандальный с полупот. гол. и однонаправленным приводом | 55 Болт с Т-образной головкой, для профиля |
| 9 Гайка с фланцем и боковыми ребрами | 36 Гайка антивандальная с отрывным шестигр. приводом | 56 Болт с Т-образной головкой с носиками, для профиля |
| 10 Кузовная гайка | 37 Винт с подпружиненным шариком | 57 Болт "Topscrew" с пружиной, для профиля |
| 11 Кузовная гайка | 38 ACTIV 51 для стопорения винтов, средняя фиксация | 58 Гайка для профиля |
| 12 Кузовная гайка | 39 ACTIV 52 для стопорения винтов, сильная фиксация | 59 Гайка с носиками, для профиля |
| 13 Пружинная гайка для тонких листов | 40 ACTIV 53 для стопорения винтов, сверхсильная фиксация | 60 Гаечная колодка |
| 14 Пружинная гайка для тонких листов | 41 Гильза изоляционная для винтов | 61 Гайка для шин |
| 15 Пружинная гайка для тонких листов | 42 Втулка соединительная круглая | 62 Гайка для шин |
| 16 Пружинная гайка для тонких листов | 43 Втулка соединительная шестигранная | 63 Струбцина F9 |
| 17 Пружинная гайка для тонких листов | 44 Переходник шестигранный | 64 Прижим тип LR |
| 18 Глухая гайка с полупотайной головкой | 45 Гайка резиновая | 65 Прижим тип А |
| 19 Гайка комбинированная | 46 Болт с шильдиком для номерного знака | 66 Прижим тип В |
| 20 Шайба-розетка, полнотелая | 47 Болт флажковый | 67 Прижим тип С |
| 21 Шайба-розетка, пустотелая | | 68 Прижим тип AF |
| 22 Шайба-розетка, плоская | | 69 Зажим профильный |
| 23 Шайба с EPDM-уплотнением для винтов с потайной головкой | | 70 Скоба |
| 24 Шайба пазовая для болтов по DIN 603 | | 71 Рым-болт |
| 25 Шайба для ступиц трения | | 72 Кольцо подвесное |
| 26 Винт антивандальный с заглушкой для внутр. шестигранника | | 73 Крюк подвесной |
| 27 Шуруп антивандальный с заглушкой для внутр. шестигранника | | 74 Крюк, арт. 85 |
| | | 75 Соединитель для дерева "Geka" |



СПб, Парнас,
5-й верхний пер. д.19,
оф. 401 (здание "ИМАРИ")

www.optprommetiz.ru

(812) 335-00-52

(812) 600-40-71

(812) 320-28-84

opm@inbox.ru

mail@opmcom.ru

sales@opmcom.ru



1



2



3



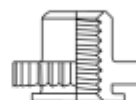
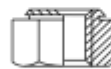
4



5



6



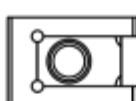
7



8



16



17



18



19



20



21



22



23



31



32



33



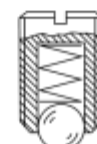
34



35



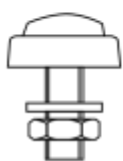
36



37



38



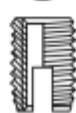
46



47



48



49



50



51



52



53



61



62



63



64



65



66



67



68

